



*Reiselipps Italia Consulting®*  
*Tour Operator*

# *Le vacanze dei pescatori*

*Itinerari di pesca  
in tutto il  
MONDO!*

**The worst day fishing is  
always better than  
the best day working**



...”e nella semiluce artica del canyon,  
tutte le cose si fondono in una sola...  
e un fiume le attraversa...”  
*(dal romanzo “In mezzo scorre il fiume” di Norman Maclean ed.it. Adelphi)*

### **ITINERARI DI PESCA IN TUTTO IL MONDO**



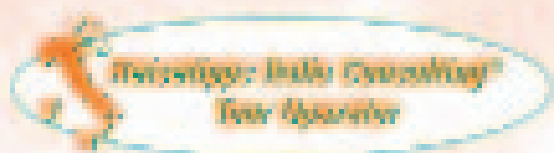
### **TUTTO IL MONDO VISTO DA... UNA CANNA DA PESCA...**

Un prodotto di viaggio innovativo che non mancherà di entusiasmare i pescatori italiani! Pescatori di tutta Italia...è arrivato il viaggio che avete sempre sognato!

Scoprirete le migliori acque da pesca del mondo! In questi itinerari, basati su una solida programmazione e testati con numerosa clientela italiana e straniera, offriamo ai pescatori la possibilità di realizzare battute di pesca nei fiumi più famosi del mondo: **Rio Grande (Argentina), Gaula e Orkla (Norvegia), Spey (Scozia), Blackfoot (Montana)** e tantissimi altri ancora. Ma per chi ama il mare la scelta è ancora più vasta ed estesa: i fiordi della Norvegia e le coste norvegesi! In Norvegia potrete addirittura affittare un piccolo appartamento o una villetta per famiglie, direttamente sul mare, con l'uso di un

imbarcadero privato e di una barca a motore per raggiungere (con o senza le nostre guide) le migliori zone di pesca!

Ogni parte dei nostri pacchetti di viaggio è curata nei minimi dettagli per rendere la Vacanza dei Pescatori un'esperienza straordinaria ed indimenticabile!



**Reisetipps Italia Consulting Tour Operator:**  
Via Pontinia, 90 - 04100 Latina  
Tel. +39-0773-405716  
Tel./Fax +39-0773-412570 - Fax +39-0773-484103  
info@reisetipps-italia.it - www.reisetipps-italia.it

# ALASKA

## Pesca in Mare



L'Alaska non significa solo salmoni, infatti per gli appassionati di "pesca grossa" in mare, proponiamo settimane di pesca ai granchi giganti ed agli Halibut giganti. Ovviamente non mancheranno le catture di altre specie tipiche delle zone del mar Glaciale Artico come i grandi "Cods" i grandi "redfish" di profondità. Ciò che entusiasma i pescatori sono le grandi dimensioni delle catture, ineguagliabili in altre parti del mondo. La pesca si svolge nella vasta area della Katchemak Bay, Seward e Resurrection Bay. Utilizziamo grandi imbarca-

zioni a motore condotte sempre da personale specializzato ed i gruppi di pescatori sono sempre seguiti da una guida esperta. Durante le interminabili ed entusiasmanti giornate di pesca, sarà sempre possibile avvistare grandi cetacei ...per

cui consigliamo di non dimenticare mai "macchine fotografiche e videocamere" per immortalare gli incontri con i giganti del mare.



**Esempio di pacchetto:** 7 Notti/6 giorni di pesca - Minimo 4 pescatori

**Prezzi a partire da:**  
€ 2.300 per persona in doppia.



### I prezzi includono

Trasferimento: Anchorage/Porto di partenza e ritorno  
Licenze di pesca per 6 giorni  
Sistemazione in Lodge per due persone con servizi Guida locale "pescatore esperto dei luoghi" e trasporto dall'aeroporto al lodge. Trasporto da e per i porti e le insenature prescelte per le battute di pesca Tutti i pasti presso il Lodge con bevande analcoliche. Non possono essere consumate bevande alcoliche durante le battute di pesca. Informazioni complete con i dettagli sulle zone di pesca e sulle tecniche da utilizzare.

### I prezzi non includono

Trasporti: aereo o altri mezzi dall'Italia per Anchorage e Viceversa Noleggio auto, mance spese personali e quant'altro non espressamente indicato alla voce "i prezzi includono".



# ALASKA OCCIDENTALE



## Anvik River

L'avventura su questo magnifico leggendario fiume dell'Alaska occidentale, inizia con un volo privato interno Anchorage -Anvik. Le guide trasporteranno poi i pescatori lungo il fiume Yukon su imbarcazioni a motore, fino a raggiungere i lodge per la sistemazione ed il soggiorno.

Lungo le 65 miglia che distano dallo scalo di Anvik fino ai lodges, si può ammirare lo stupefacente e selvaggio panorama forestale che contorna il fiume.

Subito dopo l'arrivo al lodge si può fare uno spuntino e cominciare subito a pescare con l'ausilio ed il consiglio delle guide (una guida per tre pescatori). In serata se il tempo lo permette si accende un barbecue sulle rive del

fiume. Con 24 ore di luce la pesca può durare a piacimento e secondo la "resistenza" del pescatore.

**Esempio di pacchetto:** 7 Notti/6 giorni di pesca - Minimo 4 pescatori

**Prezzi a partire da:** € 4.700 per persona in doppia.

<b>I prezzi includono</b>	Trasferimento: Anchorage/Anvik (o altre destinazioni) e ritorno. Attrezzatura completa da pesca. Licenze di pesca per 6 giorni. Sistemazione in Lodge per due persone con servizi Guida locale "pescatore esperto dei luoghi" e trasporto dall'aeroporto al lodge. Trasporto da e per i fiumi/laghi prescelti per le battute di pesca. Tutti i pasti presso il Lodge con bevande analcoliche. Non possono essere consumate bevande alcoliche durante le battute di pesca. Informazioni complete con i dettagli sulle zone di pesca e sulle tecniche da utilizzare.
<b>I prezzi non includono</b>	Trasporti: aereo o altri mezzi dall'Italia per Anchorage e Viceversa noleggio auto, mance spese personali e quant'altro non espressamente indicato alla voce "i prezzi includono"

## Altre destinazioni in Alaska

Bristol Bay è situata circa 200 Km a ovest di Anchorage.

Questa costituisce un'altra destinazione eccezionale per la varietà e ricchezza di acque in cui pescare. Lo Kvichak River ed il lago Lliamna che è il lago più esteso dell'Alaska, offrono un'ampia gamma di possibilità di pesca che vanno dai grandi salmoni "sockeye" ai temoli e salmerini artici. Grandi rainbows e nel lago Lliamna, ci si potrà sbizzarrire con la caccia ai grandi lucci che dimorano il lago. La sistemazione prevista per questo viaggio è lo Sportsman's Lodge dotato di tutti i migliori comforts e situato vicinissimo al lago Lliamna. Altre destinazioni nella stessa area: Valalla, Talaheim, Ugludax, Golsovia Lodge, Moosehorn Lodge Prezzi a partire da 4.200 euro ISOLE ALEUTINE: Sono situate 1000 miglia a sud di Anchorage. Il viaggio dall'Italia è senz'altro più lungo ma ne vale la pe-



na: qui non si vedono altri pescatori nel raggio di decine di chilometri da dove voi pescate. Inoltre, cosa non trascurabile, i costi dei pacchetti di viaggio per la pesca sono inferiori a quelli dell'Alaska continentale.

Destinazione Nikolski Bay (a partire da 3.800 euro).



## Kanektok River



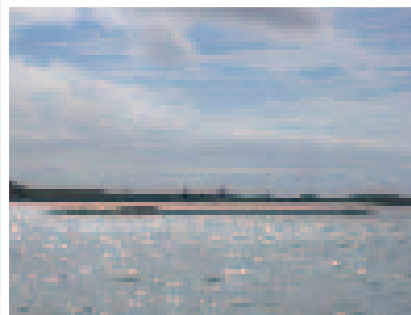
**Alaska West:** una remota base con sistemazioni in un "campo di tende". Si tratta di una base semi-permanente durante l'anno e completamente attrezzata per ospitare i pescatori in tensostrutture confortevoli dotate di tutto quanto è necessario al soggiorno ed alla ristorazione dei pescatori. Alaska West si trova nel Togiak National Wildlife Refuge, 5 miglia a monte dell'Alaska Native village di Quinhagak, sulla riva del Kanektok River nella più lontana Alaska occidentale - lungo la costa del mar di Bering. Esattamente 425 miglia ovest-sudovest da Anchorage, 75 miglia dello scalo aereo di Bethel and 190

miglia ovest-sud ovest da Dillingham. L'area è

l'habitat di 50 specie di mammiferi, inclusi orsi, caribou lupi, volpi etc. Nonchè 17 specie marine: dalle balene ai trichechi. Right in the middle of nowhere. Le specie di pesce catturabili dai pescatori vanno dal le cinque varietà del salmone del Pacifico alle gigantesche trote arcobaleno ai, Dolly Varden e temoli artici.

La rusticità dei luoghi, l'aria, la spettacolarità dei paesaggi lasceranno qualsiasi viaggiatore SENZA FIATO e... particolare non trascurabile, con un enorme appetito: per quest'ultimo...problema, il campo vanta piacevoli soluzioni culinarie ed invita a mangiare le leccornie preparate dai cuochi della base - generalmente si lascia la base di Alaska west un pò più pesanti di quando vi si è arrivati.

**L'attrezzatura del campo consiste di:** Tensostrutture complete di pavimentazione, riscaldamento, servizi igienici (esterni) ed arredamenti; Tensostrutture per la notte per una o due persone; Elettricità e acqua corrente e docce calde; Ambienti per asciugatura e lavaggio di indumenti separati dalle aree di soggiorno e pernottamento; Cucine attrezzate con forni a gas e a micro-onde, refrigeratori e le più moderne attrezzature per ristorazione; Aree ristorative comuni riscaldate; Servizi di pulizia quotidiani; TV, Satellitari, computers, connessioni internet, giornali etc. **Guide:** nella misura di una guida ogni due pescatori; Ottima cucina locale.



### SPECIE CATTURABILI E ATTREZZATURE DA PESCA

**King Salmon (Chinook):** Prima risalita: 15 Maggio - 30 Giugno, **Seconda risalita:** 1 Luglio - 31 Luglio; **Silver Salmon (Coho):** Prima risalita: August 1 - August 31, **Seconda risalita:** September 1- October 1; **Red Salmon (Sockeye):** Prima risalita: 30 Maggio - 15 Giugno, **Seconda risalita:** 15 Luglio-10 Agosto; **Pink Salmon (Humpback):** 20 Luglio - 20 Agosto; **Trota Rainbow:** 15 Giugno - 31 Ottobre; **Temolo Artico:** tutto l'anno; **Dolly Varden:** 15 Giugno - 31 Ottobre; **Char:** 15 Giugno - 31 Ottobre

### KING SALMON

Chinook Salmon ("Kings") - Il gigante "gobbo". Il più grande salmone del Pacifico: noto per essere un combattente estremo, coriaceo e impossibile da spiaggiare, a meno di rompere l'attrezzatura e... perderlo; tuttavia alla base di Alaska west, le guide hanno ormai un'esperienza tale da consentire centinaia di catture di questo "temibile" avversario. Canne da 10 piedi e code del 9 fast ed extra-fast sinking, per mantenere l'attrezzatura leggera ma restare in grado di fare buoni lanci anche con vento forte (sempre presente in Alaska). Sarebbe preferibile usare canne più lunghe "a due mani", ma ciò dipende dalla confidenza del pescatore con questo tipo di pesca. Mulinelli: opportuno portare mulinelli robusti con ottima frizione. Il backing deve essere di almeno 120 metri con carico di rottura di 15-20 Kg. Importante portare più di un tipo di coda e più di un mulinello per favorire il rapido cambio di attrezzatura a secondo delle condizioni di pesca. I finali da 0,20 a 0,35, I catture dai 15 ai 20 chili sono veramente frequenti.

### CHUM SALMON - SOCKEYE SALMON (RED) - RAINBOW TROUT - TEMOLO Artico

Canne da 7 a 9 piedi e code del 8 fast ed extra-fast sinking. Per trote e temoli si utilizzano code del 5/6 galleggiante. Finali da 0,18 a 0,25 per il salmone e da 0,12 allo 0,20 per le trote ed i Temoli.



**MOSCHE:** Streamers, ninfe, imitazioni di uova di salmone e quant'altro la





fantasia dei costruttori possa aver concepito in tema di mosche artificiali. In alcuni lodges, le guide forniscono le mosche appropriate "GRATUITAMENTE".

**PROGRAMMA DI PESCA standard per tutti i Toura in Alaska:**

Il programma standard di pesca inizia alle 7 del mattino con una eccellente colazione a buffet. Dopo colazione si può "costruire" il proprio pacchetto



pranzo con i cibi desiderati e portarlo con se nel proprio zaino "necessaire", la giornata di pesca è lunga e intensa per cui meglio fermarsi dovunque sia possibile e mettere qualcosa sotto i denti. Spesso invece ci si cucina il salmone pescato, con l'aiuto indispensabile delle nostre guide. Per scegliere questa opportunità è sufficiente farne richiesta alle guide il giorno prima. Le guide e le eventuali imbarcazioni necessarie alla battuta di pesca per assicurare facili spostamenti sui grandi fiumi, sono pronti intorno alle 8 del mattino. Le guide saranno a disposizione fino alle 18.00, orario in cui si farà poi ritorno al campo base o ai lodges prescelti. Generalmente un drink aperitivo è servito alle 18.30 e la cena alle 19.30. Come accennato, ove necessario, vengono utilizzate imbarcazioni per spostarsi da una parte all'altra dei fiumi. Queste imbarcazioni sono del tipo jet. Si può pescare dalla barca oppure spostarsi facilmente da una riva all'altra e scendere per camminare in riva, seguiti dall'imbarcazione stessa.

**Catture:** Da notare che in moltissimi fiumi dell'Alaska vige il "catch and release! Esso peraltro è sempre obbligatorio per le trote "rainbow"! Il salmone catturato, viene sfilettato e può essere messo in sottovuoto per essere trasportato. Il quantitativo massimo concesso dalle autorità del luogo è di 20 chilogrammi.



**Mance:** è uso comune, dare mance alle guide ed ai barcaioli. Per una settimana di pesca si deve calcolare circa 250 euro per pescatore se si è soddisfatti dei servizi ricevuti.

Molte location di pesca in Alaska si trovano "nel mezzo di nulla". Anchorage city può essere considerata come l'ultimo avamposto abitato prima di inoltrarsi nelle zone di pesca. Pertanto essendo i pescatori lontani da infrastrutture urbane per almeno una settimana debbono procurarsi di portare con se materiali e articoli necessari, quali: repellenti anti zanzare, medicinali essenziali (aspirine, antidolorifici, ed altri medicinali eventualmente necessari per pregresse cure mediche).

**Vestiaro ed equipaggiamento: NB:** in molti "lodges" possiamo comunque fornire canne, mulinelli, code etc. Gratuitamente ai pescatori che non vogliono portare con se l'attrezzatura da pesca. Vi preghiamo voler sempre comunicare le specifiche esigenze.

**Il tempo in Alaska cambia molto repentinamente:** da caldo a freddo e viceversa; da tranquillo a ventoso etc. Portare con se giacche pantaloni e scarpe impermeabili e la giusta quantità di indumenti freschi e di lana. Sugeriamo di portare sufficienti ricambi, in caso di "bagni" accidentali... Per la pesca, consigliamo waders in neoprene o robusti waders in "goretex" da sovrapporre a calde tute felpate termoregolatrici.

**Consigliamo di portare con se una rete copricapo anti-insetti:** in alcune zone è veramente un "toccasana" contro gli insetti.

**LOGISTICA: 1.** I voli dall'Italia (non inclusi nei pacchetti di viaggio) sono generalmente destinati su Anchorage Alaska. **2.** Da Anchorage, i voli interni (spesso inclusi nel prezzo dei pacchetti sono destinati su Bethel oppure su Quinhagak. **3.** Da Bethel a Quinhagak i luoghi di pesca si raggiungono in mostoscafo (sempre incluso nei prezzi di pacchetto).



**Esempio di pacchetto:** 7 Notti/6 giorni di pesca - Minimo 4 pescatori

**Prezzi a partire da:** € 4.400 per persona in doppia

<p><b>I prezzi includono</b></p>	<p>Trasferimento: Anchorage/Bethel e ritorno Sistemazione in Tent-Lodge per due persone con servizi Guida locale "pescatore esperto dei luoghi". Trasporto da e per I fiumi/laghi prescelti per le battute di pesca. Tutti i pasti presso l'Alaska-west Tent-Lodge con bevande analcoliche. Non possono essere consumate bevande alcoliche durante le battute di pesca. Informazioni complete con i dettagli sulle zone di pesca e sulle tecniche da utilizzare.</p>
<p><b>I prezzi non includono</b></p>	<p>Trasporti: aereo o altri mezzi dall'Italia per Anchorage e Viceversa Licenze di pesca Attrezzatura completa da pesca, noleggio auto, mance spese personali e quant'altro non espressamente indicato alla voce "i prezzi includono".</p>

# PENISOLA DI KENAI



## Kenai River

Kenai Superiore, Kenai Inferiore e Kasilof River

Un altro leggendario fiume da salmoni, per un'avventura da non perdere.



**Esempio di pacchetto:** 7 Notte / 6 giorni di pesca - Minimo 4 pescatori

**Prezzi a partire da:** € 4.000 per persona in doppia



### I prezzi includono

Trasferimento: Anchorage/Kenai e ritorno. Licenze di pesca per 6 giorni. Sistemazione in Lodge per due persone con servizi Guida locale "pescatore esperto dei luoghi" e trasporto dall'aeroporto al lodge. Trasporto da e per i fiumi/laghi prescelti per le battute di pesca. Tutti i pasti presso il Lodge con bevande analcoliche. Non possono essere consumate bevande alcoliche durante le battute di pesca. Informazioni complete con i dettagli sulle zone di pesca e sulle tecniche da utilizzare.

### I prezzi non includono

Trasporti: aereo o altri mezzi dall'Italia per Anchorage e Viceversa  
Attrezzatura completa da pesca, noleggio auto, mance spese personali e quant'altro non espressamente indicato alla voce "i prezzi includono".





# ARGENTINA

## Consigli Pratici per pescare in Argentina:



Anzitutto va detto che l'Argentina è un paese dove non esiste l'infezione da Gyrodactylus, un parassita che attacca le mucose e la pelle dei pesci. Pertanto tutte le attrezzature e l'equipaggiamento debbono essere preventivamente disinfettati all'arrivo in aeroporto. Esistono degli appositi uffici per la disinfezione, in ogni aeroporto di scalo.

**Artificiali da pesca:** occorre portare una buona quantità e selezione di mosche, poichè non esistono negozi super-attrezzati. In alcuni casi, nei lodges è possibile acquistare artificiali costruiti in loco. **Catch and release:** Le guide dispongono di guadini idonei a trattare il pescato, al fine di ri-im-

metterlo in acqua senza causargli danni. Seguite i consigli delle guide per maneggiare le vostre catture. **Wading:** è sempre opportuno avere un bastone da guado per saggiare la profondità del guado e per appoggiarsi. I waders light o in goretex sono ideali, le acque non sono molto fredde in Argentina.

### I FIUMI, IL TEMPO E LE TECNICHE DI PESCA

Le condizioni meteorologiche e di pesca in queste regioni dell'Argentina sono molto simili a quelle delle regioni del Montana o dell'Oregon ma con le stagioni "invertite" a causa della posizione del paese rispetto all'equatore.

**Primavera e estate:** qui la pesca alla trota inizia a novembre e chiude ad aprile. Le temperature primaverili si aggirano intorno ai 15 gradi celsius con freddo al mattino ed al tramonto. I fiumi hanno un livello abbastanza alto ed un flusso moderato perchè la maggior parte di essi sono emissari di grandi laghi. Dunque ci si trova in condizioni di acque alte e di temperature relativamente miti con pesci che mostrano una notevole aggressività rispetto all'esca. Occorre munirsi di code affondanti e ninfe pesanti per avere il massimo della produttività.

**Mezza estate:** in gennaio e febbraio (luglio ed agosto in Europa e negli States, le temperature si riscaldano ancora un pò, tanto da permettere la pesca in maniche di camicia... In questa stagione si comincia ad utilizzare la mosca semisommer- sa e quella secca, con code progressivamente meno pesanti fino alla galleggiante per il "coup de soir" dopo il tramonto. La luce del giorno permette di pesca- re fino alle 22.30 circa e la temperatura fino al tramonto si mantiene intorno ai 25-30 gradi celsius.

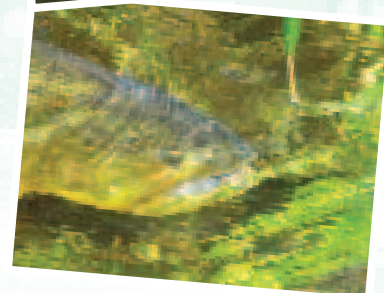
### Tarda estate ed autunno: Marzo - Aprile:

In marzo ed aprile, le giornate si accorciano, e gli alberi cominciano a cambiare colore, l'autunno si avvicina. Le acque raggiungono i livelli più bassi dell'anno ed è il momento della mosca secca e delle ninfe superficiali. Il tempo può repentinamente cambiare, aspettiamoci venti anche forti, soprattutto dal 15 marzo ed a fine aprile.

### ATTIVITÀ PER I NON PESCATORI

- Cavalcate nei vari ranch (su una distesa di 5,000 acri).
- Visita al los Alerces National Park.

- Navigazione sul lago Menendez con vista dei ghiacciai di "Cerro Torrecillas".
- Butch Cassidy - visita alla casa dei due bandidos
- Museo "LeLeque Estancia"
- Treno d'epoca Patagonia Express
- Artigianato locale
- Bird watching ai Condors/Flamingos
- Welsh Tea House visita





# Rio Grande - Tierra Del Fuego



Il **Rio Grande** nella Terra del Fuoco, è senza dubbio il miglior fiume da salmonidi di tutto il "globo" ed è, assieme al **Rio Gallegos** l'unico fiume ove ci si può attendere di catturare trote di peso superiore ai 10 chilogrammi e dove in media le catture hanno un peso medio intorno ai 5 chilogrammi. Le pool del fiume dove otteniamo le nostre licenze, sono le più produttive di record mondiali! Da San Julio a Toon Ken lodge, vi è una beat, situata nella parte medio-superiore del fiume da 7 canne e lunga 17 chilometri! La pesca più produttiva è quella a ninfa e coda affondante, ma il divertimento è assicurato anche con la mosca secca.

Citiamo per il gusto della cronaca le pools più famose del fiume ove è possibile divertirsi s dismisura: *Russell's, Poachers, Jackies, Mickies, Both*

*Delight, No Cigar, Rescue, Greys, Rock Splash, Petrero etc.*

Il Toon Ken Lodge si trova a pochi passi dal fiume, è una sistemazione di prim'ordine, con tutti i servizi e comforts: persino una vasca Jacuzzi! I padroni di casa: Uchi, Sebastian ed il loro staff assicurano un servizio impeccabile. Disponibile per gli spostamenti di guida e pescatori, un nuovissimo 4WD Isuzu. **Certo un viaggio del genere può essere costoso, ma è un viaggio che rimarrebbe impresso nella memoria di chiunque (anche dei non pescatori..) per tutta la vita!!!**

## Toon Ken Lodge

### Tour operato da Febbraio a metà Aprile

Un gran tour di pesca per 6 giorni indimenticabili di grandi catture e lunghissime giornate di pesca. **(Tutti i voli non sono inclusi nel prezzo di pacchetto) 10 Giorni /Nove notti**

**Day 1.** Arrivo a Buenos Aires (BA). Pernottamento all'Hilton Hotel. **Day 2.** Volo Buenos Aires / Rio Grande (RG). Si raggiunge il lodge del soggiorno. **Day 3.** Pesca nel Rio Grande. **Day 4.** Pesca nel Rio Grande. **Day 5.** Pesca nel Rio Grande. **Day 6.** Pesca nel Rio Grande. **Day 7.** Pesca nel Rio Grande. **Day 8.** Pesca nel Rio Grande. **Day 9.** Volo da Rio Grande a Buenos Aires - pernottamento all'Hilton Hotel. **Day 10.** Partenza da Buenos Aires

Prezzi a partire da 5.300 euro a persona in camera doppia, con l'uso di "una licenza per canna e per persona"

Prezzi a partire da 4.200 euro per persona in camera doppia, con l'uso di "una licenza e una canna ogni due persone"



<b>I prezzi includono</b>	Trasferimento: da aeroporto di Rio Grande alla zona di pesca e viceversa. Licenze di pesca per 6 giorni. Sistemazione in Lodge per due persone con servizi Guida locale "pescatore esperto dei luoghi". Trasporto da e per i fiumi/laghi prescelti per le battute di pesca. Tutti i pranzi con bevande analcoliche. Tutte le Cene con bevande analcoliche. Informazioni complete con i dettagli sulle zone di pesca e sulle tecniche da utilizzare.
<b>I prezzi non includono</b>	Trasporti: validall'Italia per Buenos Aires e Rio Grande e Viceversa. Attrezzatura completa da pesca, mance spese personali e quant'altro non espressamente indicato alla voce "i prezzi includono".



## Kau Tapen lodge sul Rio Grande

Costruito nel 1983, Kau-Tapen lodge in Tierra del Fuego è uno dei luoghi più rilassanti e meglio gestiti tra i tanti lodges argentini. Eleganza e qualità di servizio sono i caratteri distintivi della sua ospitalità. Dispone di 8 camere a due letti separati e di una camera matrimoniale. Una sala massaggi. La sauna e alcune camere per l'asciugatura delle attrezzature completano la ricettività del lodge. Le pools di pesca sono molto accessibili.

## RIO GRANDE - Villa maria

Un altro luogo incantevole, e molto diverso dal Kau Tapen o dal Toon Ken sulla parte superiore del Rio Grande, Villa Maria ha la caratteristica di possedere un doppio accesso privato ad entrambe le rive del fiume. Ideale per piccoli gruppi o per gruppi familiari di pescatori. (Dispone di 4 camere totali). Qui il fiume ha un facile guado ed un fondo ciottoloso e senza buche. La pesca al Villa Maria Lodge si basa su grandi Brown trouts, e trote di mare con una media di catture intorno ai sei chilogrammi per capo.

Al villa Maria Lodge le licenze consentono 9 ore giornaliere di pesca; il pranzo al sacco viene consumato durante la pesca, ed i pescatori possono agevolmente riposarsi in piccoli caravan attrezzati trainati dalle jeep di servizio. **\*Villa Maria è un sito CATCH AND RELEASE.**



## Trote di Mare nel Rio Gallegos

A solo un'ora di volo dal Rio Grande, nell'interno, troviamo il famoso Rio Gallegos un altro campione per la pesca in Argentina. Esso è molto diverso dal Rio Grande, con meno pools ma di maggiore ampiezza. Il flusso del fiume è più lento con molte grandi rocce, in altre parole il Gallegos è un fiume molto più tecnico del Rio Grande e perciò più difficile da affrontare.

Ma i risultati sono stupefacenti: sea-trouts fino a 15 chilogrammi non sono certo una rarità!!!

Il lodge **Bella Vista** è una vecchia "estancia" trasformata in living house. All'arrivo, Nick e Monica, i gestori del resort vi accoglieranno con grande familiarità ed una cucina straordinaria.

Il panorama qui è stupendo, non è lineare e piatto come sul Rio Grande, il fiume richiede una pesca più raffinata con pesci molto selettivi: mosche piccole e attrezzatura semi-leggera.

La maggior parte del tempo si pesca con una 9-10 piedi con coda galleggiante del 7/8 e streamers, mosche semi-sommerse e ninfe. Con il tramonto, si può pescare con mosche scure e più grandi di quelle utilizzate con la luce del giorno.



## Rio Menendez Tierra Del Fuego Ushuaia (Patagonia)

Rio Menendez è il maggior affluente del Rio Grande, ha una buona risalita di trote di mare. È un posto incantevole dove occorre far di mestiere e diventare pescatori "invisibili". Solo così si potranno fare le catture più belle... a mosca secca! La pool su cui procuriamo le licenze di pesca si chiama Potho do Corazon. Si utilizzano canne da 5 a 7 piedi e code da 4 a 6 galleggianti, per pesca contro-corrente. Un'ora prima del tramonto la pesca a mosca secca diviene straordinariamente entusiasmante.

Il lodge per la sistemazione dei gruppi è una "estancia" ristrutturata con 5 camere doppie, una suite e tutti i servizi e comforts.

**Vengono forniti i seguenti servizi:** Transfer aeroporto-lodge-aeroporto, Welcome cocktail, guida di pesca esperta dei luoghi (inglese); licenze di pesca; Transfer per le differenti pools in Jeep 4wd Stay American breakfast, pranzo, cena con prodotti tipici della zona e coltivati dai gestori dell'estancia; carni locali di agnello (asado) etc.

Lavanderia, telefono, fax, internet, cavalli per passeggiate e guide per safari fotografici. La stagione di pesca sul Rio Menendez inizia il 1° Novembre per terminare il 15 Aprile..







## Il Nord della Patagonia

Le opportunità di pesca in Patagonia sono davvero infinite, dalle grandi trote arcobaleno ai salmerini giganti, alle steelhead ed ai salmoni del pacifico. Ecco una piccola selezione di fiumi e lodges situati in Patagonia: a partire da San Martin des los Andes nell'area del National Park Nahuel Huapi avvicinandosi a Bariloche; poi verso il sud, fino a raggiungere l'area di Chubut e di Esquel vicino al confine cileno. Queste zone dell'Argentina sono totalmente differenti dal resto del paese, proprio perchè qui si entra negli immensi parchi nazionali, fatti di enormi foreste e cime innevate di ghiacciai eterni della catena delle Ande.

### Rio Tecka and Rio Corcovado

**Novembre - Aprile: Rainbow - Brown trout - Brook trout-Landlocked salmon (Salmo Salar Sebago).** Un fiume riservato al fly-fishing only. Il **Rio Corcovado** scorre selvaggio attraverso la pampa argentina, ed asorre per 45 miglia all'interno della estancia Tecka. Le acque di questo fiume sono altamente protette dal governo argentino. Niente vegetazione sulle sponde larghissime e dunque non vi è nulla che ostacoli il lancio dei pescatori. **Rio Tecka**, un torrente con acque chiarissime. Si pesca a vista su grandi rainbow e grandi brown. Peso medio 7 chilogrammi a cattura!!! **Caridad Lodge:** un lodge nuovissimo. Il padrone di casa Jorge Richards è l'uomo che conosce tutti i segreti delle acque del fiume Tecka. **La Estancia TECKA** con 175.000 metri quadri di estensione, è una tenuta privata senza alcun accesso pubblico. Questa enorme proprietà, possiede chilometri e chilometri di acque private, torrenti, fiumi e laghi di cui alcuni del tutto inesplorati, dove la pesca è un vero sogno. Qui il costo del viaggio vale bene il sogno di una vita di qualsiasi pescatore. Le tecniche di pesca nelle acque della proprietà Tecka, sono numerose: dal fly fishing allo spinning ed alla pesca dalla barca o dalla canoa. Le sistemazioni alberghiere in lodges sono assai varie e confortevoli, ecco una selezione di esse. **Lodges nella estancia Tecka:** è possibile combinare i soggiorni in alcuni oppure in tutti questi lodges per comporre una settimana o due settimane di pesca. Inoltre si possono combinare questi soggiorni di 3 o più notti con soggiorni di pesca sul Rio Grande.

**TEN RIVERS:** fiumi Chimehuín, Alumine, Collon Cura, Meliquina, Caleufu, Quilquihue, Malleo, Catan-Lil, Nahual Mapi, Filo Hua-Hum.

**TEN LAKES:** laghi Escondido, Espejo, Filo Hua-Hum, Queni, Lolog, Tromen, Machonico, Hermoso, Meliquina, Lacar. San Martin de los Andes, è una cittadina piccola e piacevole, sulle sponde del lago Lacar. Le costruzioni della cittadina sono stupende, quasi tutte in legno in stile "montanaro" e colorate in rosa tenue. Ognuna ha il suo giardino privato e ciò rende il luogo veramente incantevole. Sulle colline sopra la città, all'interno del Lanin National Park si trova lo Arrayán lodge dei Ten Rivers & Ten Lakes. Un lodge nuovo che dispone di 5 camere doppie e tutti i servizi. **Arrayán lodge - Ten Rivers and Ten Lakes a San Martin des Los Andes.** Il team dei padroni di casa: Pablo Mazza, Claudio and Agustina. Pablo conosce i segreti della pesca in queste zone mentre Claudio e Agustine provvedono a cucinare saporiti manicaretti per gli ospiti della casa. In un edificio storico, che fu dimora dell'attrice inglese, Renée Dickinson, è stato ricreato un ambiente di eccellente livello che unisce grande stile al comfort e servizio top-level. Costruito di fronte alle sponde del lago Lacar Lake e incorniciato dal panorama mozzafiato delle catene andine sullo sfondo.



### Rio Manzo lodge

### Nahuel Huapi National Park

Nel profondo interno della pampa argentina, troviamo il Río Manso Lodge situato sulle rive del lago Hess Lake a del fiume Manso nel comprensorio del Nahuel Huapi National Park, 90 minuti a sud-est di San Carlos de Bariloche. In queste ampie zone di pesca ai piedi di gigantesche montagne, la mente e lo sguardo del visitatore si perdono letteralmente! **\*Río Manzo lodge**, sito all'interno del National Park Nahuel Huapi. Qui Sebastian ed Uchi Graziosi, attendono gli ospiti con il loro servizio impeccabile.



## Laguna Larga Esquel

Nel cuore della Patagonia al centro di una delle più grandi riserve naturali del mondo, si trova il Laguna Larga Fly Fishing Lodge, un posto ideale per chi sogna LA GRANDE PESCA. Qui le opportunità di pesca sono talmente vaste che occorre pianificare un soggiorno di almeno tre settimane per avere solo una piccolissima idea di cosa sia la pesca in Argentina!

I luoghi e gli itinerari di pesca offerti dal Laguna Larga Lodge sono equivalenti a circa il 40% di tutti i corsi d'acqua e laghi siti in Patagonia; essi sono tutti sotto stratta protezione del governo argentino: **Los Alerces National Park Basin: Río Rivadavia, El Canal, Río Arrayanes, Frey, Lago Verde, Estrecho de los Monstruos, Lago Futalaufquén, Laguna Larga, Lago Krugger.**

\***Laguna Larga lodge**, Esquel. Grande ospitalità con Laura e Gonzalo. Gonzalo è un appassionato di pesca ma anche di cucina! Grande combinazione! Laura è una perfetta padrona di casa che assicura il comfort dei servizi di ospitalità al massimo livello.



## Arroyo Claro lodge

**Arroyo Claro Lodge**, costruito nel 1999, è situato nella stupenda e panoramica Carrileufu Valley, dieci miglia a sud del villaggio di Cholila. Il fiume Carrileufu, è a poche centinaia di metri dal lodge. Il Rio Rivadavia e il torrente El Canal creek sono anch'essi poco lontani dal lodge.

\***Arroyo Claro lodge**, a Bariloche. Jorge Graziosi, padre di Sebastian Graziosi è una vera autorità in fatto di pesca in tutta l'Argentina. Una settimana qui a Arroyo Claro vi ricorderà il titolo

di un divertente film: **Una settimana da DIO...**

## Il Golden Dorado la tigre d'acqua dolce

Il dorado è il re del combattimento! Già, ha una forza ed una potenza che fanno impallidire i salmoni e gli altri pesci di acqua dolce e che assicurano al pescatore un divertimento indimenticabile!!! Il Dorado è quasi sconosciuto dai pescatori europei, ma in Argentina, Bolivia, Brasile del sud, Uruguay and Paraguay. È l'equivalente del black bass per gli americani, una cattura di altissimo valore sportivo. Pescare un Dorado argentino con la canna da mosca, è una delle esperienze più eccitanti che un pescatore possa fare. La potenza ed aggressività di questi pesci, sono nettamente superiori a quelle del luccio e del black bass, per cui occorre munirsi di nervi saldi e di una solida attrezzatura per avere la meglio sul pesce....

La pesca al Pira Lodge si svolge

in una zona umida (Iberá Marshlands), tra le più grandi del mondo: 3,500,000 acri di terreni attraversati da fiumi e laghi, inesplorati e disabitati, nel nordest argentino.

Ciò che chiamiamo zona "umida" è un sistema di acque gigantesco fatto di laghi, fiumi, torrenti e zone paludose, estesi due volte e mezzo più delle famosissime "Everglades" in Florida! Le paludi sono dimora di più di 350 specie di volatili, 85 mammiferi e 70 rettili inclusi i caimani sudamericani. Come alle Everglades, qui si può utilizzare l'hovercraft per spostarsi da una parte all'altra di questi territori. Nella provincia di Corrientes, si pesca nel fiume Corrientes e Parana Rivers, Lodge Los Laureles.





# AUSTRIA



Prima di pensare ad un viaggio molto lontano da noi, perché non sperimentare di persona le fantastiche riserve di pesca austriache a due passi dall'Italia?

I nostri esperti vi guideranno tra le tantissime possibilità di scelta che quel paese offre agli appassionati: sia che si tratti di pescatori a mosca che di pescatori appassionati di altre tecniche. In Austria le acque da pesca sono rispettate e curate al massimo, i controlli sono rigorosi al fine di mantenere intatto il patrimonio idro-biologico che esse rappresentano per il paese. Un'oculata politica di gestione dei fiumi permette una costante presenza di pesci sani e forti, risultato ottimale di un ripopolamento e prelievo strettamente regolamentati. Proprio per questo atteggiamento protettivo le acque da pesca austriache sono ancora tra le migliori del mondo. È possibile spaziare dall'Alta Austria al



Sud-Tirolo, e la scelta dei corsi d'acqua è vastissima! IL **SALISBURGHESE** per esempio è ricchissimo di grandi riserve e di fiumi e torrenti interessantissimi. La Salzach per esempio consente grandi catture, soprattutto in autunno ed ad inizio stagione. Da qualche tempo le licenze sono ottenibili anche per la PESCA INVERNALE.

Chiedeteci un itinerario su misura, saremo lieti di offrirvi il meglio delle possibilità di pesca in questa regione meravigliosa dell'Austria occidentale.



## Il Tirolo Orientale e la Carinzia

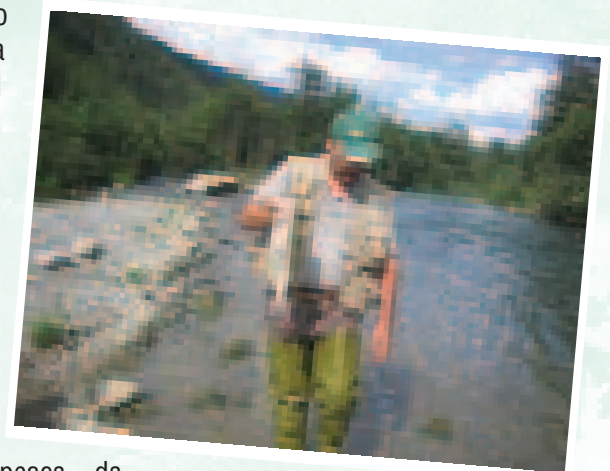
Ricchissime di laghi e fiumi queste due regioni sono letteralmente il paradiso della pesca dell'Europa del sud.

Possiamo guidarvi nelle spettacolari riserve della Grande e Piccola Drava, dell'Isel della Tauern, e di tutti i più bei fiumi che scorrono dal Parco nazionale degli Alti Tauri fino alle Dolomiti della Val Pusteria.

Con 10 riserve di pesca, per un totale di 60 km, su 6 fiumi diversi nel Tirolo orientale e in Carinzia, i nostri ospiti hanno un'ampia possibilità di scelta che va

dal torrente alpino al grande fiume. Questa possibilità, permette al pescatore, non solo di variare le sue giornate di pesca, ma anche in caso di maltempo e di acque conseguentemente sporche, di trovare in ogni caso un posto dove poter trascorrere una giornata di pesca - da

qualche parte è sempre possibile pescare! Per i familiari e gli ospiti non pescatori proponiamo un'ampia scelta di altre attività



**IN QUESTE ZONE LE CATTURE DA SOGNO...SONO INVECE UNA REALTÀ.**



# FINLANDIA

## PESCA A LUCCIO nella regione di Helsinki

La pesca al luccio non è meno affascinante della pesca al salmone. La Finlandia ricchissima di laghi, e grandi stagni, oltre che di fiumi straordinari, offre un'infinita varietà di ambienti ed infinite possibilità di pesca.

Proponiamo perciò con piacere, agli amanti dello spinning (ma non è esclusa la possibilità di pescare a mosca), un pacchetto di pesca al grande predatore d'acqua dolce: sua maestà il luccio. Le zone di pesca si trovano tutte entro il raggio di 100 Km dalla capitale Helsinki e ciò rende assai agevoli gli spostamenti e la ricerca delle zone ottimali di pesca anche se si alloggia in hotel cittadini. L'organizzazione dei viaggi si basa su guide espertissime dei luoghi. La pesca viene effettuata sia dalla barca che a piedi. I mezzi in dotazione sono sempre adeguati ai luoghi ove si svolgono le battute di pesca. Parlando di catture, possiamo dire che la media dei lucci che si catturano si aggira intorno ai 3 chilogrammi di peso. Normalmente si catturano giganti da 10-15 e anche 25 chilogrammi. I nostri servizi includono sempre i permessi di pesca e le attrezzature (canne e artificiali), oltre che i pranzi o gli spuntini durante la giornata. **Tutti i tours partono da Helsinki.**



**Stagionalità:** 25.4 - 15.12

**Esempio di pacchetto:** 4 Notti/3 giorni di pesca - Minimo 3 pescatori

**QUOTAZIONI SU RICHIESTA**

<b>I prezzi includono</b>	Trasferimento: Helsinki/zone di pesca e ritorno. Sistemazione in Hotel 4 stelle ad Helsinki Servizi Guida locale "pescatore esperto dei luoghi". Tutti i pranzi durante le battute di pesca. Licenze di pesca. Le cene in Hotel. Informazioni complete con i dettagli sulle zone di pesca e sulle tecniche da utilizzare. Attrezzatura completa da pesca escluso vestiario e waders.
<b>I prezzi non includono</b>	Trasporti: aereo o altri mezzi dall'Italia per Oslo e Viceversa, noleggio auto, mance spese personali e quant'altro non espressamente indicato alla voce "i prezzi includono".

## Pesca nell'area di Helsinki

I nostri tours di pesca in Finlandia permettono di godere di un ambiente straordinariamente integro, con flora e fauna interessantissimi e paesaggi veramente mozzafiato. Sia la regione che circonda la capitale finlandese, che il meraviglioso arcipelago vicino ad Helsinki e la sua linea costiera, sono unici al mondo. Oltre a godere di una stupenda vacanza con tante opportunità turistiche in città, pochi sanno che il cuore della capitale della Finlandia, offre eccellenti possibilità di pesca in mare fiume e lago.

Le nostre guide saranno liete di mettersi a vostra disposizione per mostrare le tecniche di pesca più adatte alla varietà dei luoghi. Possiamo proporre giornate singole, o settimane di pesca in varie aree della città di Helsinki e dintorni, con pesca in lago, fiume, o nella baia della città. Generalmente lo spinning è permesso ovunque, e vi sono limiti alle catture abbastanza elevati - vista l'abbondanza di materiale ittico presente ovunque. Il luccio ed il luccio-perca sono abbondantissimi in tutti i laghi e stagni finlandesi, così come nei fiumi del piano. Le catture medie si aggirano intorno ai 5-6 Kg e quelle superiori ai 10 Kg sono all'ordine del giorno. Si pesca da barche di alluminio sia a spinning che a trolling. Ovviamente anche i salmonidi sono presenti in grandissima quantità: salmoni, sea-trouts, rainbows e



brown-trouts, di notevoli dimensioni, sono catturabili fin dentro la città di Helsinki. Ed è proprio ad Helsinki e dintorni che offriamo numerosi pacchetti sia per pesca in mare che per pesca a mosca e a spinning.





**Luoghi di pesca:** Bromarv, Helsinki, Inkoo, Kemiö, Loviisa, Porvoo, Tammissaari

**Esempio di pacchetto Spin Fishing da 1 a 4 persone**

- Città di Helsinki Piazza del Mercato: pesca al Persico, Luccio, Luccio, salmone, trota di mare Spin fishing e trolling in mare
- Rönnsås: 60 minuti da Helsinki
- Helsinki: sistemazione alberghiera a partire da 90 euro per persona in doppia al giorno in B&B
- Rönnsås: sistemazione in Cottage/Bungalow (80/100 mq con servizi, sauna, cucina e biancheria inclusa) vicini al mare a partire da 450 euro per 4 persone per notte.

- Possibilità di consumare i pasti a Rönnsås

- Possibilità di transfers da Helsinki città a Rönnsås

**Stagionalità:** Persico: 1/6-15/12, Luccio: 15/4 - 15/7 e 1/9 - 1/12, Luccio: 15/5 - 1/7 e 15/8 - 1/12, Salmone: 1/6 - 15/8, Trota di Mare: 15/4 - 1/6 e 1/10 - 30/11

**I nostri pacchetti di pesca (con quotazioni ad hoc e su richiesta, includono i seguenti servizi:**

- Licenze di pesca
- Guida di pesca autorizzata, esperta dei luoghi
- Natante a motore
- Equipaggiamento completo per pescare
- Salvagenti e dotazioni di sicurezza
- Spuntini per il pranzo

Eventuali transfers da e per gli aeroporti/stazioni sono su richiesta.

**Esempio di pacchetto:** Pesca al salmone, trote e trote di mare nella città e regione di Helsinki.

**Luoghi di pesca:** Vantaanjoki, Vanhankaupunginkoski, Myllykoski, Nukarinkoski, Karkkilan kosket

**Stagionalità:** 1/5 - 1/11



**I fiumi e torrenti nella regione di Helsinki offrono eccezionali opportunità di pesca al salmone ed alle grandi trote finlandesi. Le riserve di pesca del fiume Vantaanjoki** permettono di cimentarsi in varie tecniche di pesca: dal fly-fishing allo spinning. Le specie rilevanti sono i salmoni di risalita dal mar glaciale artico, le trote di mare e le grandi trote arcobaleno.

**I nostri pacchetti di pesca (con quotazioni ad hoc e su richiesta, includono i seguenti servizi:**

- Licenze di pesca
- Guida di pesca autorizzata, esperta dei luoghi
- Equipaggiamento completo per pescare
- Spuntini per il pranzo
- Transfers da e per aeroporto di Helsinki

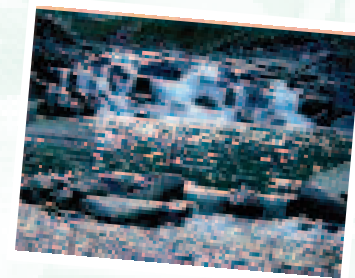
## PESCA A MOSCA Sul fiume Kymijoki

Nella regione di Helsinki a circa 2 ore di auto dalla capitale, ci si può cimentare in entusiasmanti battute di pesca ai salmonidi. Organizziamo anche battute di pesca giornaliere (6 ore di pesca)

**I nostri pacchetti di pesca (con quotazioni ad hoc e su richiesta, includono i seguenti servizi:**

- Licenze di pesca
- Guida di pesca autorizzata, esperta dei luoghi
- Equipaggiamento completo per pescare
- Spuntini per il pranzo
- Transfers da e per aeroporto di Helsinki

**Stagionalità:** Brown trout: 1.4 - 15.9, Temolo: 1.4 - 15.9, Salmone: 15.8. - 10.9. and 16. - 11. - 15.12, (10.9. - 15.11. chiusura), Sea trout: 1.4 - 15.5, Rainbow trout: 1.4 - 15.9.



# ISLANDA



## PESCA ALLA TROTA IN ISLANDA

Nella terra dei salmoni, potrebbe apparire quasi che la pesca alla trota passi in secondo piano. Ma non bisogna lasciarsi ingannare: infatti vi sono moltissimi fiumi da trote in Islanda, con catture eccezionali per qualità e quantità. I salmerini artici raggiungono dimensioni notevoli, paragonabili solo a quelli dell'Alaska ed in ogni caso la trota ha una maggiore protezione rispetto al salmone, poichè sulla maggior parte dei corsi d'acqua, vige il catch and release.

### Litlá - fly only

**Stagione:** Maggio, Giugno, Luglio, Agosto, Settembre, Ottobre. **Location:** Nord-est islandese. 60 Km da Husaki. Questo notevolissimo corso d'acqua, riserva stupende e selvagge trote fario (browns - catture medie intorno ai 2,5 Kg), così come salmerini artici di risalita, e pochi salmoni. Litlá, significa fiumiciattolo...nomignolo che serve a descrivere un fiume davvero inferiore alla media islandese tanto per il suo letto che per la sua profondità. Questo fiume tuttavia è molto interessante, per le sue ampie pools, le sue acque cristalline che escono dal lago Skjálftavatn, specchio d'acqua di origine vulcanica formato nel 1979 dall'eruzione del vulcano Krafla. Pensate che prima di allora sia il lago che il fiume Litla, non esistevano!!! L'area circostante è una zona geotermale molto importante e le acque del fiume hanno una temperatura media dai 12 ai 20 gradi celsius (area di Brunnut - Keldunes). Nel corso inferiore del fiume le temperature si abbassano a 8-9 gradi ed il fiume resta sempre molto attivo anche d'inverno (non ghiaccia mai...al contrario di altri fiumi). Questi fattori fanno del Litla un fiume unico al mondo e lo sviluppo morfologico della fauna ittica è velocissimo e straordinario, anche grazie alla quantità enorme di "cibo" presente sul fondo del fiume, e rappresentato essenzialmente da stone-fly durante tutto l'arco dell'anno. Ecco perchè si parla delle trote giganti del Litla. Sistemazione nel Keldunes Lodge.



### Eldvatn

**Stagione:** Agosto 15 - Ottobre 10 - **Location:** Sud est Islandese - 270 km da Reykjavik. 6 canne Trota di mare e salmerino artico in un paesaggio vulcanico. Il misterioso e meraviglioso fiume Eldvatn è uno dei maggiori corsi d'acqua per grandezza e per importanza. Esso offre 20 Km di corrente per la pesca alle grandi trote di mare, con ben 40 pools a disposizione. Dal corso dell'Eldvatn si gode una straordinaria vista sul ghiacciaio Eyjafjallajökull. Il corso superiore è veramente speciale per il lancio corto e la pesca a ninfa. **Nel 2004 sono state catturate circa 12.000 trote di mare! Il momento migliore per la pesca è la fine della stagione, così occorre sopportare temperature più fredde, per avere i risultati più eclatanti in termini di dimensione delle catture. C'è una notevolissima vita ai bordi del fiume, ciò che può rendere felici gli amanti del bird watching!** Sistemazione allo Eldvatn Lodge.

### Varmá - fly only

#### Un piccolo paradiso vicino Reykjavik

**Stagione:** Giugno - Ottobre - Fly only - **Location:** South (40 km da Reykjavik) Trota di mare and Salmerino artico. Il Varmá è un fiume con la possibilità di sostenere 6 licenze / 6 canne da pesca durante una stagione di pesca molto lunga: da Aprile ad Ottobre. Un fiume molto semplice da approccia

